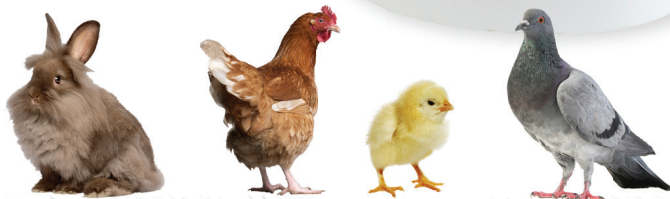




Talakona

Elektronischer Futterautomat

3 Liter - 18,3 x 26 x 28 cm
Art.-Nr.: 6.020



BREKER GmbH & Co. KG
Kneblinghauser Weg 20
D-59602 Rürthen

Tel.: +49 (0) 29 52 - 4 44
Fax: +49 (0) 29 52 - 28 50

www.breker.de
info@breker.de



Für Druckfehler keine Haftung. | Alle Artikel ohne Deko. | Alles Abholpreise - Lieferkosten auf Anfrage! | Artikel teilweise zur Selbstmontage!

Tierbedarf_Breker

tierbedarf_breker



WICHTIGE SICHERHEITSINFORMATIONEN

Erklärung der in dieser Anleitung verwendeten Warnhinweise und Symbole



WARNUNG

WARNUNG weist auf eine gefährliche Situation hin, die bei Nichtvermeidung zum Tod oder zu schwerer Körperverletzung führen kann.

VORSICHT

VORSICHT weist bei Verwendung ohne Sicherheitssymbol auf eine gefährliche Situation hin, die bei Nichtvermeidung zu Verletzungen Ihres Haustiers führen kann.

HINWEIS

HINWEIS kennzeichnet Sicherheitsmaßnahmen, die nicht im Zusammenhang mit Körperverletzung stehen.



WARNUNG

Beim Gebrauch elektrischer Geräte müssen stets grundlegende Sicherheitsvorkehrungen getroffen werden, um Brandgefahr, die Gefahr von elektrischem Schock und Körperverletzung zu vermeiden. Dazu zählen folgende Maßnahmen:

- Um das Risiko einer Verletzung zu reduzieren, ist die strenge Überwachung bei Verwendung eines Geräts durch Kinder oder in der Nähe von Kindern erforderlich.
- Zum Schutz vor elektrischem Schock das Netzkabel oder den Stecker nicht in Wasser oder andere Flüssigkeiten tauchen.
- Nicht im Freien verwenden. **NUR ZUR VERWENDUNG IN INNENRÄUMEN.**
- Nicht am Netzkabel ziehen, um den Stecker aus der Wandsteckdose zu ziehen.
- Zum Herausziehen des Steckers den Stecker greifen, nicht das Netzkabel.
- Das Gerät nicht verwenden, wenn das Netzkabel oder der Stecker beschädigt ist oder wenn es nicht ordnungsgemäß funktioniert oder beschädigt ist. Wenden Sie sich zwecks Anweisungen umgehend an die Kundenbetreuung.
- Für ein tragbares Gerät – Um das Risiko eines elektrischen Schocks zu reduzieren, das Gerät nicht an einem Ort, wo es in eine Badewanne oder ein Spülbecken fallen oder gezogen werden kann, platzieren oder lagern.
- Das Gerät nur zu seinem Verwendungszweck gebrauchen.
- Wird der Stecker dieses Geräts nass, trennen Sie die Stromverbindung zur jeweiligen Wandsteckdose. Nicht den Stecker herausziehen.
- Dieses Gerät nach der Montage überprüfen. Nicht in die Wandsteckdose stecken, falls sich Wasser am Netzkabel oder am Stecker befindet.
- Das Gerät bei Nichtgebrauch stets vom Strom trennen oder bevor Sie Bestandteile anbringen oder entfernen und bevor Sie es reinigen. Niemals am Netzkabel ziehen, um den Stecker aus der Wandsteckdose zu ziehen.
- **STELLEN SIE DAS FÜTTERUNGSSYSTEM NICHT IN EINE GESCHIRRSPÜLMASCHINE!**



VORSICHT

- Darauf achten, dass Haustiere an keinen Komponenten kauen oder sie verschlucken. Falls Sie Bedenken wegen des Netzkabels haben, kaufen Sie eine Kabelführung (einen harten Plastikschutz) in einem Baumarkt.
- Die Bestandteile des Plastik-Trinkbrunnens sind BPA-FREI. Manche Tiere sind empfindlich auf Futter- und Wassernäpfe aus Plastik. Falls Ihr Haustier Anzeichen einer allergischen Reaktion auf das Plastik zeigt, unterbrechen Sie die Verwendung bitte solange, bis Sie mit Ihrem Tierarzt gesprochen haben.

HINWEIS

- Überwachen Sie Ihren Fütterungssystem während der ersten 12 Stunden regelmäßig, um sicherzustellen, dass er ordnungsgemäß funktioniert.
- Versuchen Sie nicht, das Fütterungssystem selbst zu reparieren.
- Falls ein Verlängerungskabel erforderlich ist, muss ein entsprechend klassifiziertes Verlängerungskabel verwendet werden.
- Der Stromverbrauch dieses Geräts beträgt 5 Volt.
- Die Verwendung von Anbauteilen, die nicht vom Hersteller empfohlen oder verkauft werden, kann eine unsichere Bedingung verursachen. Das Gerät nicht modifizieren.
- Das Gerät nicht an einem Ort installieren oder aufbewahren, wo es Wetterbedingungen oder Temperaturen unterhalb 4,5 °C ausgesetzt ist.
- Lesen und befolgen Sie alle wichtigen am Gerät und an der Verpackung aufgelisteten Hinweise.
- Wenn Sie den Futterbehälter oder das Äußere des Systems reinigen möchten, müssen Sie das System vom Sockel abnehmen und ein (leicht feuchtes) weiches Mikrofaser Tuch verwenden und darauf achten, dass die Elektroteile nicht nass werden.

**BITTE BEWAHREN SIE
DIESE GEBRAUCHSANWEISUNG AUF**

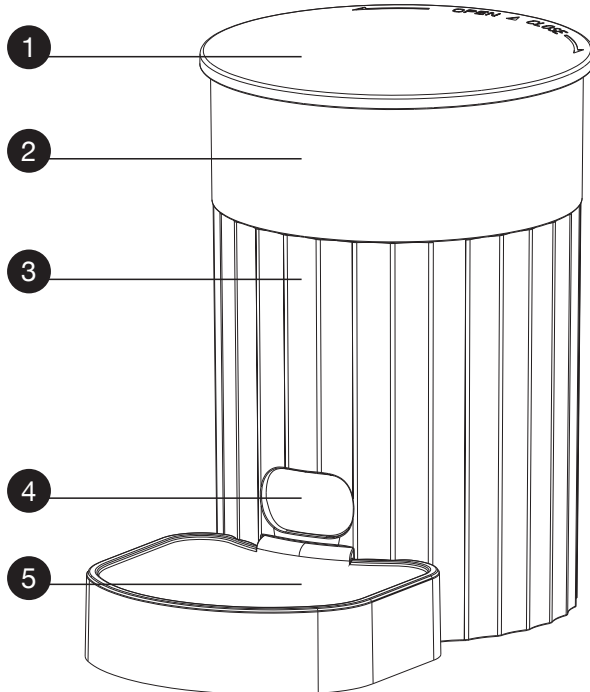
CE Konformität

Das Gerät wurde getestet und als mit den Anforderungen der entsprechenden europäischen Richtlinien konform befunden. Vor Gebrauch des Geräts außerhalb eines EU-Landes informieren Sie sich bei der jeweiligen Behörde. Unbefugte Änderungen an diesem Gerät, die nicht von EBI genehmigt sind, können einen Verstoß gegen EU-Richtlinien darstellen, die Befugnis für den Betrieb des Geräts aufheben und führen zum Erlöschen der Garantie.

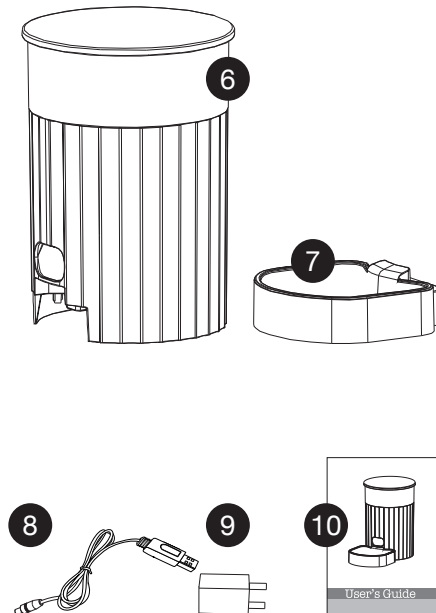
Persönliche Beratung unter... -> 0 29 52 - 4 44



Produktkomponenten



Produktzubehör

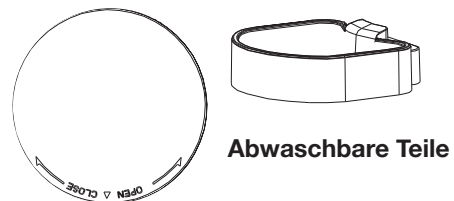


1. Einfülldeckel | 2. Futterbehälter | 3. Hauptgestell | 4. Ausgabeöffnung | 5. Fressnapf | 6. Haustierfütterungssystem | 7. Fressnapf | 8. USB-Kabel | 9. Stromadapter | 10. Bedienungsanleitung

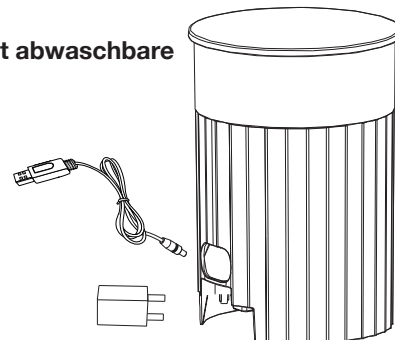
Produktkomponenten

Produktbezeichnung	Haustierfütterungssystem
Geeignet für	Kleintiere
Nennspannung	5 V 1 A
Stromleistung	5 W
Stromversorgung	4 x AA-Alkali-Batterien oder Stromadapter (DC)
Maße	18,3 x 18,3 x 26 cm
Gewicht	910 g
Fassungsvermögen	3 L
Haustierfutter	Trockenfutter
Portionsgröße	20 g / Portion

Produktpflege und -reinigung



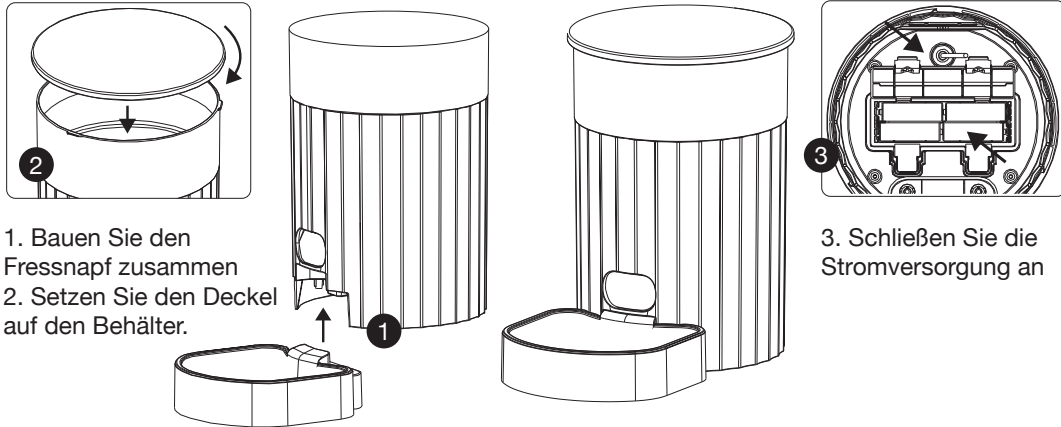
Nicht abwaschbare Teile



! Das Hauptgestell nicht in heißes Wasser eintauchen oder in der Geschirrspülmaschine reinigen



Vorbereitung vor dem Gebrauch

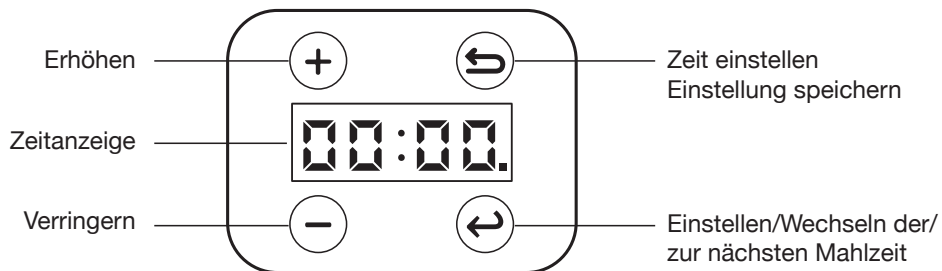


1. Bauen Sie den Fressnapf zusammen
2. Setzen Sie den Deckel auf den Behälter.

3. Schließen Sie die Stromversorgung an

Dieses Produkt verfügt über eine duale Stromversorgung (AA-Batterien und Steckdosenanschluss). Wählen Sie die Option aus, die Sie bevorzugen. (Es wird empfohlen, die Batterie-Option als Absicherung zu nutzen und das Gerät gleichzeitig an die Steckdose anzuschließen). Falls einmal der Strom ausfällt, dient die Batterie als Notstromversorgung, damit gewährleistet ist, dass die Mahlzeiten plangemäß bereitgestellt werden.

Erklärung der Bedientasten

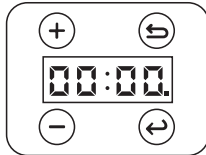


【 Spannungsanzeige 】 (Stromversorgung nur per Batterien)
Die Zeitanzeige beginnt zu blinken: Niedriger Batteriestand, Erinnerung zum Austauschen der Batterien. Bitte tauschen Sie die Batterien umgehend aus.

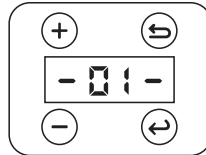
+	Halten Sie diese Taste in der Hauptanzeige 2 Sek. lang gedrückt, um manuell eine Portion zu füttern.
	Halten Sie die Taste gedrückt, um den Wert kontinuierlich zu erhöhen.
-	Halten Sie die Taste gedrückt, um den Wert kontinuierlich zu verringern.
	Halten Sie die Taste in der Hauptanzeige 3 Sek. lang gedrückt, um die Zeitanzeige auf die aktuelle Zeit einzustellen.
↻	Drücken Sie die Taste einmalig, um den Wert zu speichern und die Einstellung zu verlassen.
	Sie können diese Taste beim Einstellen drücken, um zwischen der Zeiteinstellung für die Mahlzeit und der Portionseinstellung zu wechseln. (Tipps: Wenn der Portionswert „0“ anzeigt, bedeutet dies, dass kein Plan für diese Mahlzeit eingestellt ist.)
↶	Beim Einstellen der Zeit können Sie diese Taste verwenden, um zwischen Stunden und Minuten zu wechseln. Außerdem kann man mit der Taste zur nächsten Einstellung des Plans für Mahlzeiten wechseln.



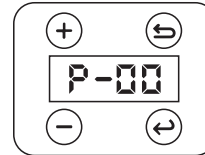
Einrichten des Plans für die Mahlzeiten



Anzeige für die Bezeichnung



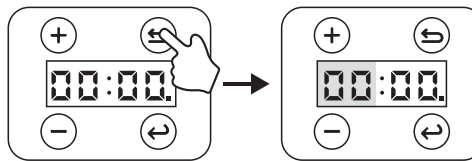
Anzeige für die Mahlzeit



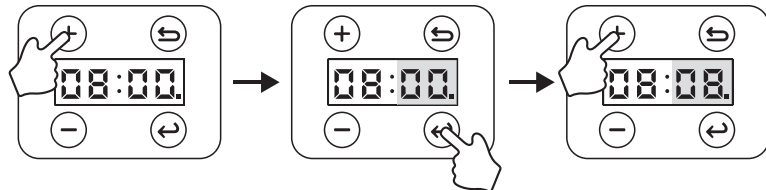
Anzeige für die Portionsgröße einer Mahlzeit

Set to current time

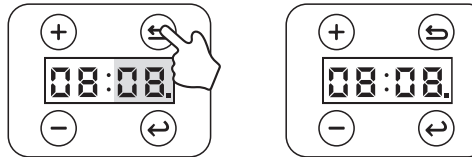
1. Halten Sie die (↵) Taste in der Hauptanzeige 3 Sekunden lang gedrückt, um zur Zeitanzeige zu gelangen.



2. Stellen Sie den gewünschten Wert mit den (+)(-) Tasten ein. Dann drücken Sie (↔) um zwischen den Stunden und Minuten zu wechseln.

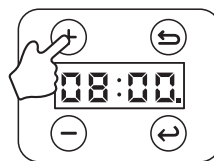


3. Drücken Sie die (↵) Taste, um die Einstellung abzuschließen und zu speichern.



Manuelle Fütterung

Halten Sie die (+) Taste zwei Sekunden lang gedrückt, um manuell eine Portion (20 g) zu füttern.

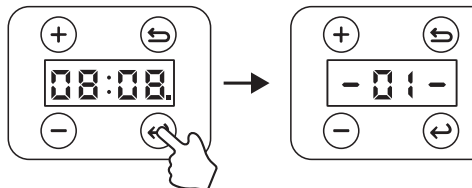


Einstellen der Mahlzeiten

Bitte vor dem Gebrauch beachten: (-01-), (-02-), (-03-), (-04-) steht für die Anzahl der Mahlzeiten (max. 4 Mahlzeiten pro Tag)

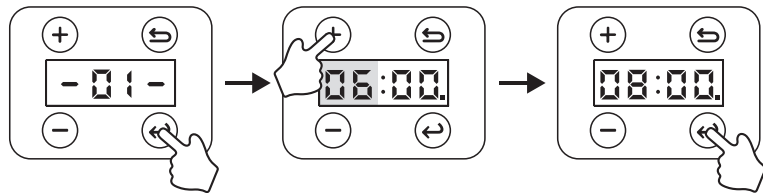
Portion: (P-01), (P-02) bis (P-06) bezieht sich auf die Anzahl der auszugebenden Portionen (max. 6 Portionen pro Mahlzeit)

1. Drücken Sie in der Hauptanzeige die (↔)Taste, um die Einstellungen für die Mahlzeiten aufzurufen. Sie können maximal 4 Mahlzeiten hinterlegen.

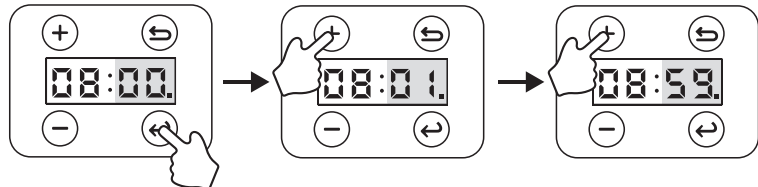




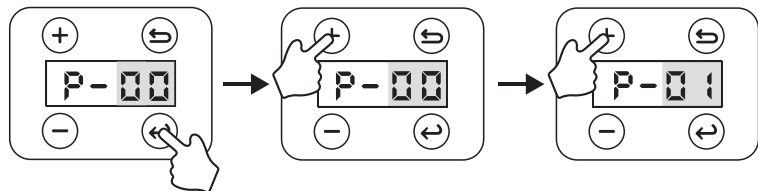
2. Drücken Sie die (↔) Taste erneut, um die Zeit für die Mahlzeit einzustellen. Beginnen Sie mit den Stunden, halten Sie die (+)(-) Tasten gedrückt, um schnell die Stunden anzupassen.



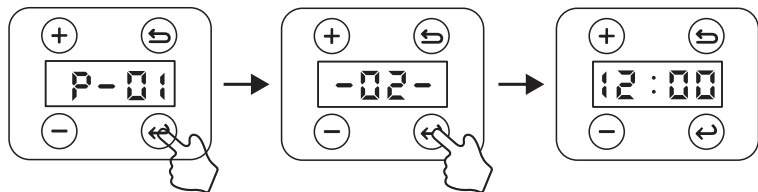
3. Drücken Sie die (↔) Taste erneut, um die Minuten einzustellen. Halten Sie dann die (+)(-) to quickly adjust the time.



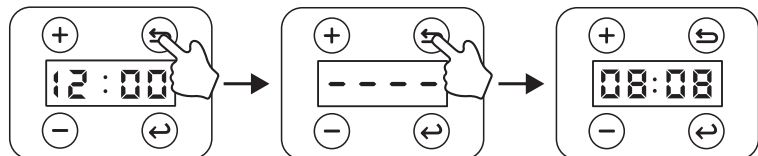
4. Press (↔) once more to set the meal portions. Press and hold the (+)(-) Tasten gedrückt, um schnell die Minuten anzupassen.



5. Falls keine weiteren Mahlzeiten eingestellt werden müssen, drücken Sie die (↔) Taste, um den Plan für die Mahlzeiten abzuspeichern. Falls Sie weitere Mahlzeiten einstellen möchten, drücken Sie die (↔) Taste, um fortzufahren.



6. Nachdem die Einstellungen für die Mahlzeiten abgeschlossen sind, drücken Sie die (↔) Taste, um abzuspeichern. Es wird dann sofort (----) angezeigt und in die Hauptanzeige gewechselt.



FAQ zur Fehlerbehebung

Kein Betrieb, die Anzeige schaltet sich automatisch nach 2 Minuten aus. Drücken Sie (+), um den Alarm zu entfernen.

Frage: Warum gibt das Fütterungssystem kein Futter aus, obwohl eine Mahlzeit einprogrammiert wurde?

Antwort: Gehen Sie wie folgt vor:

1. Überprüfen Sie, ob Tierfutter oder ein anderer Gegenstand oder ein anderer Gegenstand im Futterbehälter feststeht.
2. Überprüfen Sie, ob der Stromadapter der Stromadapter ordnungsgemäß angeschlossen ist, ob der Batteriestand zu schwach ist und ob ein Stromausfall vorliegt)
3. Achten Sie darauf, dass Sie NUR Trockenfutterkroketten mit einem Durchmesser von 2-10 mm in das Fütterungssystem füllen.

Frage: Wenn das Stromkabel beschädigt ist, kann das zu einem Stromschlag führen?

Antwort: Wir verwenden eine Sicherheitsspannung von 5 V > 100 % sicher für Haustiere!

Frage: Warum ist die Futtermenge nicht bei jeder Portion gleich?

Antwort: Die ersten Portionen können variieren. Nach ca. 6 Fütterungen sollten die Portionen gleichmäßiger sein.



Garantieleistung

Zweijährige nicht übertragbare beschränkte Garantie

Dieses Produkt besitzt eine beschränkte Herstellergarantie. Alle Details zu der für dieses Produkt geltenden Garantie und ihren Bestimmungen erhalten Sie auf www.ebi.eu und/oder bei Ihrer Kundenbetreuung vor Ort.



Wichtige Recyclinghinweise

Bitte beachten Sie die Vorschriften für zu entsorgende elektronische und elektrische Geräte im jeweiligen Land. Dieses Gerät muss recycelt werden. Wird dieses Gerät nicht mehr benötigt, darf es nicht mit dem normalen kommunalen Abfall entsorgt werden.

Nutzungsbedingungen und Haftungsbeschränkung

1. Nutzungsbedingungen

Der Gebrauch des vorliegenden Produkts unterliegt der Zustimmung ohne Änderungen zu den hierin enthaltenen Bestimmungen, Bedingungen und Hinweisen. Der Gebrauch dieses Produkts setzt das Einverständnis mit sämtlichen derartigen Bestimmungen, Bedingungen und Hinweisen voraus. Möchten Sie sich mit diesen Bestimmungen, Bedingungen und Hinweisen nicht einverstanden erklären, schicken Sie das Produkt bitte ungenutzt, in der Originalverpackung und auf eigene Kosten und eigenes Risiko an die entsprechende Kundenbetreuung zurück, inklusive des Kaufbelegs zwecks vollständiger Erstattung.

2. Ordnungsgemäße Verwendung

Wenn Sie sich nicht sicher sind, ob dieses Produkt für Ihr Haustier geeignet ist, wenden Sie sich bitte an Ihren Tierarzt oder einen zertifizierten Trainer, bevor Sie es verwenden. Eine ordnungsgemäße Verwendung umfasst unter anderem das Lesen der gesamten Gebrauchsanweisung und aller spezifischen Sicherheitsinformationen.

3. Rechtswidrige oder verbotene Verwendung

Dieses Produkt ist ausschließlich für den Gebrauch mit Haustieren vorgesehen. Der Gebrauch dieses Produkts auf eine Weise, die nicht der vorgesehenen entspricht, kann einen Verstoß gegen Bundes-, Landes- oder Kommunalgesetze darstellen.

4. Haftungsbeschränkung

EBI und alle damit verbundenen Unternehmen sind unter keinen Umständen haftbar zu machen für (1) jegliche indirekten Schäden, Schadensersatzverpflichtungen, zufälligen Schäden, besonderen Schäden oder Folgeschäden und/oder (2) jegliche Verluste oder Schäden jedweder Art, die aus dem Missbrauch dieses Produkts entstehen oder damit verbunden sind. Der Käufer trägt sämtliche Risiken und Haftungen, die aus dem Gebrauch dieses Produkts erwachsen, im vollsten im Rahmen des Gesetzes zulässigen Ausmaß.

5. Änderungen der allgemeinen Geschäftsbedingungen

Radio Systems Corporation behält sich das Recht vor, an den Bestimmungen, Bedingungen und Hinweisen, denen dieses Produkt unterliegt, gelegentliche Änderungen vorzunehmen. Wurden Sie über derartige Änderungen vor Gebrauch des Produkts in Kenntnis gesetzt, sind diese in der gleichen Form bindend, als wären sie im vorliegenden Dokument enthalten.