



KATALOG RUND UM DIE TAUBE

# Breker *Katalog*

**ZUBEHÖR**  
FUTTERAUTOMATEN  
UND TRÖGE IN  
GROSSER AUSWAHL



**HOBBYFARMING**  
HOCHWERTIGE  
ZUCHTZELLEN UND  
NISTKÄSTEN

**FUTTERMITTEL**  
VOM HAUPT-  
FUTTER BIS  
VITAMINE &  
GRIT

*Hochwertiges*  
**Taubenzubehör**

rund um die Taube



# Inhalt

- 1 **STARTERSET**  
*- alles für den Start*
- 2 **TAUBENEINFLUG**  
*- stabil & robuste Ausführung*
- 3 **TAUBENZUCHT & ZUBEHÖR**  
*- ob Nest oder Nestfüllung*
- 4 **TAUBENSCHLAG & ZUBEHÖR**  
*- Taubenhäuser - Kunststoff & Metall*
- 5 **SITZREGALE & SITZBRETTCHEN & ZUBEHÖR**  
*- für Jeden das Passende dabei*
- 6-7 **TRÄNKEN & TRÄNKEAUTOMATEN & ZUBEHÖR**  
*- antibakterielle Tränken - ganz neu*
- 8 **NÄPFE & TRÖGE KUNSTSTOFF, HOLZ & METALL**  
*- ob für Einzelhaltung oder Gruppenhaltung*
- 9 **TRANSPORT KÖRBE & KARTONS**  
*- alles für den Transport*
- 10 **WÄRMEQUELLEN & ZUBEHÖR**  
*- ob für Einzelhaltung oder Gruppenhaltung*
- 11-12 **FUTTERMITTEL & ZUSÄTZE**  
*- in vielen Sorten verfügbar*



FOLGEN SIE UNS  
[facebook.com/breker.de](https://facebook.com/breker.de)



FOLGEN SIE UNS  
[instagram.com/tierbedarf\\_breker](https://instagram.com/tierbedarf_breker)

# Die Taube

Die **Tauben** (Columbidae) sind eine **artenreiche** Familie der Vögel. Sie sind die einzige Familie der **Ordnung** der Taubenvögel (Columbiformes). Eine **männliche** Taube heißt **Tauberich**, Täuberich, Tauber oder auch Täuber. Eine **weibliche** Taube wird manchmal auch Täubin genannt. Die Arten der Familie haben einen recht einheitlichen Körperbau mit **kräftigem Rumpf** und relativ **kleinem Kopf**, der beim Laufen in charakteristischer Weise vor und scheinbar zurück bewegt wird: Er wird nach jedem Schritt „nachgeholt“, so dass das Bild auf der Netzhaut bis dahin ruht – ein **Stellreflex**. Bei den meisten Arten ist das **Gefieder** grau, graublau oder braun gefärbt. Einige Arten, die meist zu den **Fruchttauben** gehören, haben ein **sehr farbenprächtiges** Gefieder.

**Tauben** ernähren sich überwiegend von **pflanzlicher** Nahrung, die von den meisten Arten **unzerteilt verschluckt** wird. Im Gegensatz zu den meisten Vögeln heben **Tauben** den Kopf beim Trinken nicht an – das wäre sonst das übliche „**Schöpftrinken**“ –, sondern sie saugen das Wasser auf: „**Saugtrinken**“. Die Nester der Tauben sind meist sehr **einfache Gebilde**.



Der Umwelt  
zu Liebe!

Preislisten als  
PDF



# Tauben StarterSET



## Tränkeautomat

• Volumen: 3,5 Liter • 18,0 cm Durchmesser • 38,5 cm Höhe • Kunststoff • einfach zu händeln • Trage- und Aufhängering

## Futtertrog:

• Aluminium, Kunststoff und Metall verzinkt • mit Abwehrrolle • sehr gut zu reinigen

## Performance 20 Kraftfutter

• Inhalt: 4,0 kg • leistungssteigernd • 20 % Eiweißgehalt • GVO-frei • mit Vitamin C und L-Carnitin

**Zusammensetzung:** Mais, Weizen, Sojabohnen Extraktionsschrotfutter, Maiskleber, Calciumcarbonat, Monocalciumphosphat, Dextrose/Traubenzucker, Natriumchlorid, Bierhefe.

## 5x Nistschale:

• Kunststoff • Ø 24 cm

## 5 x Kokos Nesteinlage:

• aus reiner Naturfaser • Ø 25 cm

## Tabakstiele:

Inhalt: 1,5 kg • robustes Nistmaterial • natürliches Material • wehrt Parasiten ab

Art.-Nr.: 13.004



# TAUBENEINFLUG *Zubehör*

Dieser breite **Taubeneinflug** ist aus **verzinktem Metall** und **Holz** gefertigt. Dieser Einflug ist extrem **stabil** und kann bequem an der Wand angeschraubt werden. Die Bodenplatte, wie auch das Anflugbrett bestehen aus einer **12 mm Fahrzeugbodenplatte**. Alle anderen Bauteile sind aus **Metall verzinkt** gefertigt. Die **Ausflugklappe** kann zum Öffnen an einem Haken befestigt werden. Der Einflug kann ebenfalls durch eine Klappe geöffnet bzw. geschlossen werden.

- ✓ in 3 Breiten erhältlich
- ✓ Metall verzinkt / Holz (Fahrzeugbodenplatte)
- ✓ stabile Qualität
- ✓ mit Montageanleitung

## Taubeneinflug

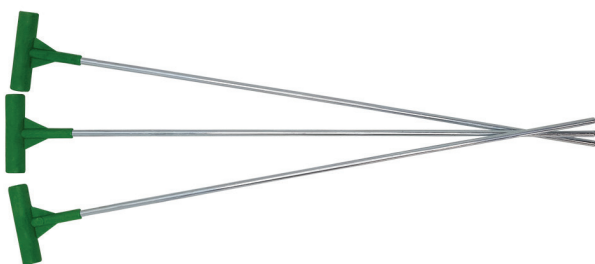


### Artikelmerkmale

Maße	Artikelnummer
60 cm Breite • 57 x 57 x 50 cm	16.404
80 cm Breite • 77 x 57 x 50 cm	16.405
100 cm Breite • 97 x 57 x 50 cm	16.410

### Einflug- Gabeln - robustes Nistmaterial

- ✓ Aluminium/Kunststoff
- ✓ 30 cm Länge
- ✓ lassen sich kürzen



Einflug-Gabel	Artikelnummer
30 cm	5.115



# TAUBENZUCHT *Zubehör*



**Unsere Empfehlung**  
ECO-Hanfmatte



- Hanf ist auch ein natürliches Antiparasitikum, das vor Milben schützt.
- Hochgradig saugfähig
- Umweltfreundlich und biologisch abbaubar, frei von Pestiziden und Chemikalien

• **Interspraydes - Desinfektion**  
wirkt gegen Bakterien, Pilze, Vogelgrippevirus

## Taubenzucht- & Witwerschaftszellen

- ✓ gefertigt aus 2 verschiedenen Holzarten
- ✓ Kotbrett & Sitz
- ✓ Sitze aus Sperrholz
- ✓ Seitenteile aus E100 Spanplatte



### Detailbilder



Abb.: Vorreiber für Schiebetür



Abb.: Metallverschluss offen



Abb.: Metallverschluss geschlossen



Abb.: Zelle teilbar - Holz wie oben in der Beschreibung

<b>Maße</b>	<b>77 x 38 x 40 cm</b>
Artikelnummer	5.104
optional Grundausstattung als Sparset erhältlich	Auswahloption
Ersatz-Zellengitter - Vollkunststoff - 76,5 x 34 cm   Türchen einzeln	16.412   16.411

### Nistschale - Kunststoff

- ✓ Ø 24 cm
- ✓ Material: Kunststoff



#### Artikelmerkmale

Artikel	Artikelnummer
Nistschale	5.122

### Nistschale - Pappe

- ✓ Ø 20 cm
- ✓ Material: Pappe



#### Artikelmerkmale

Artikel	Artikelnummer
Nistschale	12.251

### Nistschale - Kunststoff - heizbar

- ✓ Ø 24 cm
- ✓ Kabellänge: 140 cm
- ✓ 8 Watt



#### Artikelmerkmale

Artikel	Artikelnummer
Nistschale	11.138

### Nesteinlage - Naturfaser

- ✓ Ø 23 cm
- ✓ Material: Naturfaser



#### Artikelmerkmale

Nesteinlage	Artikelnummer
einzeln	11.300
10er Pack	11.304

### Nesteinlage - Kokos

- ✓ Ø 25/35 cm
- ✓ Material: Kokosfasern



#### Artikelmerkmale

Nesteinlage	Artikelnummer
Ø 25 cm	11.062
Ø 35 cm	11.063

### Tabakstiele - robust

- ✓ wehrt Parasiten ab



#### Artikelmerkmale

Tabakstiele	Artikelnummer
1,5 kg	0.051

### Buchweizenschalen - absorbiert

- ✓ Eier bleiben sauber, trocken & heile



#### Artikelmerkmale

Buchweizen	Artikelnummer
5 Liter	4.041

# TAUBENSCHLAG *Zubehör*

**Taubenhaus / Nistkasten - Kunststoff**  
 ✓ 31 b x 29 h x 33 t cm ✓ herausnehmbarem Einschub



*Artikelmerkmale*

Taubenhaus / Nistkasten	Artikelnummer
einzel	16.086
5er Pack	16.070

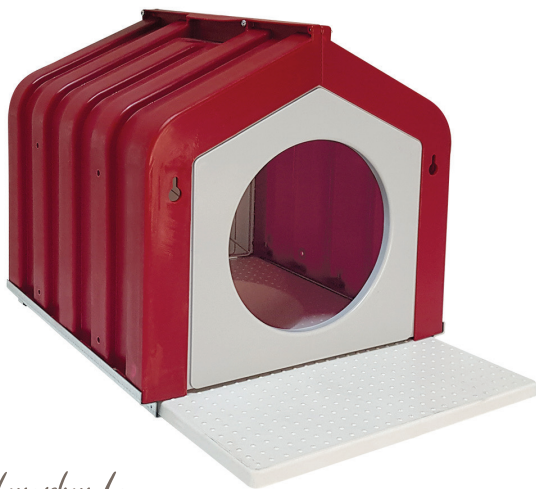
**Taubenhaus 1 Abteil - Kunststoff**  
 ✓ 46 b x 29 h x 31 t cm ✓ Front komplett aufklappbar ✓ Öffnung: Ø 17 cm



*Artikelmerkmale*

Taubenhaus	Artikelnummer
1 Abteil	16.096

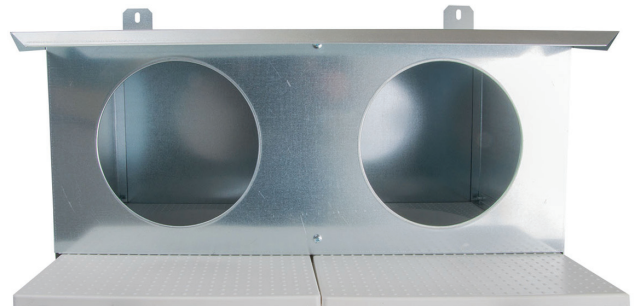
**Taubenhaus - herausnehmbarem Einlegeboden**  
 ✓ 33 b x 32,5 h x 32 t cm ✓ Kunststoff



*Artikelmerkmale*

Taubenhaus	Artikelnummer
einzel	16.084

**Taubenhaus - verzinkt**  
 ✓ 61 b x 30 h x 30 t cm ✓ Blech verzinkt ✓ Boden: Kunststoff



*Artikelmerkmale*

Taubenhaus	Artikelnummer
einzel	16.094

## Kescher

✓ extra stabil ✓ extra kleine Maschung



*Artikelmerkmale*

Durchmesser	Material	Artikelnummer
30 x 40 cm	Aluminium	12.088
Ø 48 cm	verzinkt* ohne Stiel <b>extrem stabil</b>	10.097
Ø 50 cm	Aluminium mit verstellbarem Stiel	12.079

## Taubenei

✓ Kunststoff oder Gips ✓ Ø 30 mm



*Artikelmerkmale*

Taubeneier	Artikelnummer
Kunststoff	12.144
Gips - atmungsaktiv	12.201

# SITZREGALE & SITZE *Zubehör*

## Sitzregale

- ✓ gefertigt aus 2 verschiedenen Holzarten
- ✓ Kotbrett & Sitz
- ✓ Sitze aus Sperrholz
- ✓ Seitenteile aus E100 Spanplatte
- ✓ Sitzmaß: 25 x 25 x 25 cm
- ✓ solide Verarbeitung
- ✓ leicht montierbar



### Artikelmerkmale

Sitzregale	12 Sitze	18 Sitze
Artikelnummer	5.099	5.100
Maße	105 b x 100 h cm	79 b x 183 h cm

### Sitzbrettchen - Kunststoff

- ✓ 22 b x 11 h x 11 t cm
- ✓ Sitz: Holz



### Artikelmerkmale

Sitzbrettchen	Artikelnummer
1 Sitzbrett	11.049
10er Pack	11.073

### Sitzbrettchen - Holz

- ✓ 30 b x 12,5 h x 11 t cm
- ✓ Sitz: Siebdruckplatte



### Artikelmerkmale

Sitzbrettchen	Artikelnummer
1 Sitzbrett	11.026
20er Pack	11.055

### Sitzbrettchen - Vollkunststoff

- ✓ 30 b x 9,5 h x 11 t cm
- ✓ Sitz: Kunststoff

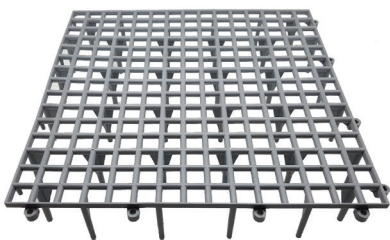


### Artikelmerkmale

Sitzbrettchen	Artikelnummer
1 Sitzbrett	11.119
10er Pack	11.073

### Kunststoffrost - 7 cm Füße

- ✓ 50 x 50 cm
- ✓ individuell zuschneidbar
- ✓ Stegbreite: ca. 12 mm
- ✓ Maschenweite: ca. 20 mm



### Artikelmerkmale

Kunststoffrost	Artikelnummer
50 x 50 cm	4.049

### Futteraufzuchtspritze - 120 ml

- ✓ Kunststoff
- ✓ inkl. 3 Futterschläuchen (6 mm)



### Artikelmerkmale

Futteraufzuchtspritze	Artikelnummer
inkl. 3 Futterschläuchen Ø 6mm	5.116





# TRÄNKEN *Zubehör*

**NEUE TECHNOLOGIE - IM KAMPF GEGEN BAKTERIEN** | Wasser ist eine der Hauptquellen für die Ausbreitung von Krankheiten bei Tauben. Um die Emission von Krankheitserregern zu reduzieren, wurde dieses Produkt erfunden. Eine **ANTIBAKTERIELLE TRÄNKE** mit dem Zusatz von SILBERMIKROPARTIKELN. **In den durchgeführten Tests wurde festgestellt, dass dem Material zugesetzte Silbermikropartikel 98 % der Salmonella-Bakterien und 99 % der E. Coli-Bakterien reduzieren.**

- ✓ **REVOLUTION** in der Taubenhygiene
- ✓ Kunststoff mit zugesetzten **Silbermikropartikeln** 98 %
- ✓ stabile Qualität



## ANTIBAKTERIELLE Tränke

Silber ist ein **Grundstoff** mit einzigartigen **Eigenschaften**. **Silberionen** haben die Fähigkeit, **bakterielle Enzyme** zu binden, wodurch sie ihre Aktivität **blockieren** können. **Das Ergebnis** ist eine Hemmung ihrer **Entwicklung** und **Vermehrung**, was wiederum zum **vollständigen Aussterben von Mikroben** führt.



## Revolution in der Taubenhygiene



## Antibakterielle Tränke mit Zusatz von Silbermikropartikeln

### Artikelmerkmale

Artikel	Artikelnummer
3,5 Liter - Bajonettverschluss • Ø 18 cm • 32,5 cm hoch	16.002
5,0 Liter - Bajonettverschluss • Ø 20 cm • 44,0 cm hoch	16.003
7,0 Liter - Bajonettverschluss • Ø 20 cm • 52,0 cm hoch	16.004
1,0 Liter • Ø 19,7 cm • 21,9 cm hoch	16.006
2,0 Liter • Ø 24,6 cm • 27,4 cm hoch	16.007

### Tränkeautomat - Bajonettverschluss

✓Kunststoff ✓Trage- & Aufhängering ✓2-teilig



### Artikelmerkmale

Tränkeautomat	Artikelnummer
1,5 Liter • Ø 12 cm • 31,0 cm hoch	5.120
3,5 Liter • Ø 18 cm • 38,5 cm hoch	20.303
5,0 Liter • Ø 20 cm • 43,5 cm hoch	20.304
8,0 Liter • Ø 20 cm • 52,0 cm hoch	20.305

### Tränke - Kunststoff

- ✓Vollkunststoff ✓mit Regendach ✓2-teilig



### Artikelmerkmale

Tränkeautomat	Artikelnummer
1,0 Liter • Ø 20,0 cm • 22,0 cm hoch	20.402
2,0 Liter • Ø 24,5 cm • 27,0 cm hoch	20.401
3,0 Liter • Ø 31,0 cm • 31,0 cm hoch	20.403

# TRÄNKEN *Zubehör*

## Clever Bowl - Futter- / Wassernapf - heizbar

- ✓ Inhalt: 500 ml
- ✓ Hartkunststoff ABS
- ✓ herausnehmbares Innenteil
- ✓ Befestigung an der Wand oder Drahtgitter
- ✓ Ø 11,2 cm, 8 cm hoch
- ✓ komplette Napf ist spülmaschinenfest
- ✓ 5 Watt

**Clever Bowl**  
der Allzwecknapf



### Artikelmerkmale

Artikel	Artikelnummer
Clever Bowl - 500 ml	2.200

### Tauben/Enten/Geflügel Tränke - Kunststoff

- ✓ Gardena-Anschluß
- ✓ 8 Trinkstellen
- ✓ 2-teilig

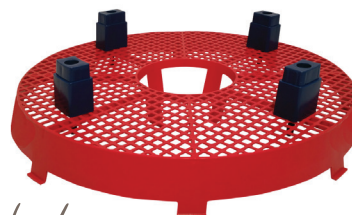


### Artikelmerkmale

Tränke	Artikelnummer
50 b x 12 h x 12 t cm	7.097

### Tränkenuntersetzer - Kunststoff

- ✓ mit oder ohne Halterung erhältlich
- ✓ Ø 55 cm
- ✓ 2-teilig



### Artikelmerkmale

Tränkeautomat	Artikelnummer
ohne Halterung	12.723
mit verstellbarer Halterung	12.728

### Tränkehocker - Holz Fressgitter

- ✓ Material: Siebdruckplatte
- ✓ Gitter: Holz
- ✓ Dach klappbar
- ✓ 12 Fressstellen



### Artikelmerkmale

Tränkehocker	Artikelnummer
40 b x 23 h x 28 t cm	11.600

### Tränkehocker - klappbarer Fressgitter

- ✓ Material: Siebdruckplatte
- ✓ Gitter: Metall
- ✓ Dach klappbar
- ✓ 10 Fressstellen



### Artikelmerkmale

Tränkehocker	Artikelnummer
33 b x 23 h x 20 t cm	11.601



# NÄPFE & TRÖGE *Zubehör*

## Gitterbecher - Kunststoff

- ✓ Inhalt: 300 ml ✓ 11 x 7 cm ✓ mit Auskratzsperr



Gitterbecher	Artikelnummer
einzel	5.009
48er Pack	55.008
96er Pack	55.009
Halterung	5.003

## Hartkunststofftrog - Kunststoff ABS

- ✓ Inhalt: 500 ml ✓ 11 x 8 cm ✓ herausnehmbares Innenteil



### Artikelmerkmale

Hartkunststofftrog	Artikelnummer
einzel	2.100
12er Pack	22.100
48er Pack	22.200

## Futtertrog - Kunststoff

- ✓ Inhalt: 2 kg ✓ Ø 18,5 cm • 23,5 h cm



### Artikelmerkmale

Futtertrog	Artikelnummer
2 kg • Ø 18,5 cm • 23,5 cm hoch	4.999

## Futtertrog - mit Deckel

- ✓ Material: Siebdruckplatte ✓ Gitter: Holz ✓ Dach klappbar



### Artikelmerkmale

Futtertrog	Artikelnummer
50 cm • 20 Fressstellen	11.500
75 cm • 30 Fressstellen	11.501
100 cm • 40 Fressstellen	11.502

## Futtertrog - Kunststoff | Fressgitter Metall

- ✓ Material: Kunststoff / Metall ✓ Fressgitter klappbar



### Artikelmerkmale

Futtertrog	Artikelnummer
25 cm • 10 Fressstellen	13.017
50 cm • 20 Fressstellen	13.018
75 cm • 30 Fressstellen	13.019
100 cm • 40 Fressstellen	13.025

## Futtertrog - Holz | Fressgitter Metall

- ✓ Material: Siebdruckplatte/ Metall ✓ Fressgitter klappbar



### Artikelmerkmale

Futtertrog	Artikelnummer
30 cm • 14 Fressstellen	12.204
60 cm • 24 Fressstellen	12.205
80 cm • 30 Fressstellen	12.206
100 cm • 36 Fressstellen	12.207

## Futtertrog - mit Abwehrrolle

- ✓ Aluminium, Kunststoff und Metall verzinkt ✓ 11 x 8 cm ✓ herausnehmbares Innenteil



### Artikelmerkmale

Futtertrog	Artikelnummer
40 cm	12.620
60 cm	12.621
80 cm	12.622
100 cm	12.623

## Futterautomat - Kunststoff Klappdeckel

- ✓ Kunststoff ✓ mit Halterung ✓ kein Auswerfen des Futters möglich



### Artikelmerkmale

Futtertrog	Artikelnummer
1 Abteil • 0,5 kg	5.110
2 Abteilungen • 1,0 kg	5.111
3 Abteilungen • 1,5 kg	5.112

## Futter-/Wassernapf - für Alukörbe

- ✓ Inhalt: 200 ml ✓ geringes Gewicht



### Artikelmerkmale

Futter-/Wassernapf	Artikelnummer
9,0 x 4,5 x 5,5 cm	16.005

## Futterautomat - 2 Fressstellen

- ✓ Material: Metall verzinkt ✓ Klappdeckel ✓ 2 Wasserstellen für PET-Flaschen

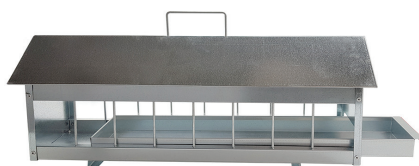


### Artikelmerkmale

Futterautomat	Artikelnummer
63,5 x 32 x 30 cm • Inhalt: 15 kg	12.807

## Futtertrog - verzinkt

- ✓ Material: Metall verzinkt ✓ mit Schublade ✓ spitzes Dach



### Artikelmerkmale

Futtertrog	Artikelnummer
60 cm	5.106

## Futtertrog - verzinkt mit Abwehrrolle

- ✓ Material: Metall verzinkt ✓ eine Seite aufklappbar ✓ spitzes Dach



### Artikelmerkmale

Futtertrog	Artikelnummer
60 cm	5.113

# TRANSPORT Körbe & Kartons

## Transportkorb - Aluminium

- ✓ extrem leicht & sehr stabil
- ✓ jedes Abteil mit Extraverschluss
- ✓ große & kleine Lüftungslöcher
- ✓ mit Tragegriff
- ✓ mit Spannverschluss
- ✓ obere Reihe abnehmbar (bei zweireihig)



Transportkörbe einreihig - Abteilungsmaße: 10 b x 20 h x 28 t cm

Abteilungen	1 Abteil	2 Abteilungen	3 Abteilungen	4 Abteilungen	5 Abteilungen	6 Abteilungen	7 Abteilungen	8 Abteilungen
Artikelnummer	16.051	16.301	16.308	16.302	16.307	16.303	16.052	16.054
Maße (b x h x t)	12x21x28,5 cm	24x21x28,5 cm	36x21x28,5 cm	48x21x28,5 cm	57x21x28,5 cm	72x21x28,5 cm	84x21x28,5 cm	95x21x28,5 cm

Transportkörbe einreihig - Abteilungsmaße: 15 b x 30 h x 28 t cm

Abteilungen	4 Abteilungen groß
Artikelnummer	16.310
Maße (b x h x t)	63 b x 31 h x 29 t cm

Transportkörbe zweireihig - Abteilungsmaße: 10 b x 20 h x 28 t cm

Abteilungen	2 Abteilungen	4 Abteilungen	6 Abteilungen	8 Abteilungen	10 Abteilungen	12 Abteilungen	14 Abteilungen	16 Abteilungen
Artikelnummer	16.056	16.062	16.063	16.304	16.305	16.306	16.299	16.298
Maße (b x h x t)	12x42x28,5 cm	24x42x28,5 cm	36x42x28,5 cm	48x42x28,5 cm	57x42x28,5 cm	72x42x28,5 cm	84x42x28,5 cm	96x42x28,5 cm

## Transportkorb - Kunststoff

- ✓ Vollkunststoff
- ✓ stapelbar, zerlegbar
- ✓ leicht zu reinigen
- ✓ sehr stabil



Artikelmerkmale

Größe	57 b x 32 h x 95 t cm
Artikelnummer	11.104

## Transportkorb - geflochten

- ✓ komplett geflochten
- ✓ inkl. zusätzlicher Innendeckel
- ✓ Innenfächer einzeln herausnehmbar



Artikelmerkmale

Abteilungen	2 Abt.	3 Abt.	4 Abt.	5 Abt.	6 Abt.
Artikelnummer	16.320	16.321	16.322	16.323	16.324
Maße (b x h x t)	36 x 29 x 36 cm	54 x 29 x 36 cm	71 x 29 x 36 cm	89 x 29 x 36 cm	106 x 29 x 36 cm

## Transportkarton - Pappe

- ✓ mit doppeltem Einlegeboden
- ✓ faltbar
- ✓ mit Tragegriff
- ✓ sehr stabil



Artikelmerkmale

Größe	32 b x 24 h x 20 t cm
Artikelnummer	11.037

## Transportbox - Holz

- ✓ 2 Holzarten
- ✓ Tragegriff
- ✓ verschließbaren Innendeckeln
- ✓ herausnehmbaren Zwischenwänden



Artikelmerkmale

Abteilungen	2 Abt.	5 Abt.	6 Abt.	10 Abt.	12 Abt.
Artikelnummer	11.075	11.076	11.077	11.078	11.079
Maße (b x h x t)	34 x 27 x 32 cm	80 x 27 x 32 cm	93 x 27 x 32 cm	80 x 50 x 32 cm	93 x 50 x 32 cm

# WÄRMEQUELLEN *Zubehör*

## Keramik Dunkelstrahler -

- ✓ E27 Fassung ✓ liefert Wärme aber kein Licht



### Artikelmerkmale

Leistung	Artikelnummer
60 Watt	20.005
100 Watt	20.006
150 Watt	20.007
250 Watt	20.008

## Keramik Dunkelstrahler - flach

- ✓ E27 Fassung ✓ liefert Wärme aber kein Licht ✓ Ø 8 cm



### Artikelmerkmale

Leistung	Artikelnummer
60 Watt	20.013
75 Watt	20.014
100 Watt	20.015

## Rotlichtbirne - E27 Fassung

- ✓ liefert Wärme & Licht ✓ Ø 10 cm ✓ geeignet als 24 Std. Wärmequelle



### Artikelmerkmale

Leistung	Artikelnummer
100 Watt	20.011
175 Watt	20.003

## Porzellanfassung

- ✓ mit Aufhängevorrichtung ✓ für 220 Volt geeignet ✓ für Rotlichtbirnen & Dunkelstrahler



### Artikelmerkmale

Fassung	Artikelnummer
220 Volt	20.009

## Schutzkorb - beschichtet

- ✓ Kabellänge: 90 cm ✓ zugelassen bis 175 Watt ✓ E27 Porzellan-Fassung



### Artikelmerkmale

Schutzkorb	Artikelnummer
Ø 11 cm • 19 cm hoch	20.012

## Schutzkorb - Aluminium

- ✓ Kette: 2 m



### Artikelmerkmale

Schutzkorb	Artikelnummer
einfach • Ø 21 cm • 30 cm hoch	20.001
mit Sparschalter*	20.002

\*reduziert die Leistung

## Schutzkorb mit Wärmelampe - Komplettsset

- ✓ inkl. Schutzkorb, Sparbirne, Porzellanfassung, Kabel + Netzteil, Schrauben

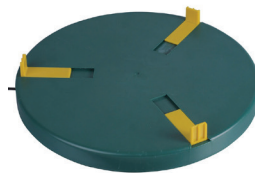


### Artikelmerkmale

Komplettsset	Artikelnummer
75 Watt • Ø 12 cm • 20 cm hoch	20.154

## Tränkenwärmer - verstellbar

- ✓ Kunststoff ✓ Kabellänge: 2,2 m ✓ feuchtigkeitsunempfindlich



### Artikelmerkmale

Tränkenwärmer	Artikelnummer
20 cm • 12 Watt • 220 Volt	12.199
25 cm • 20 Watt • 220 Volt	12.198
30 cm • 28 Watt • 220 Volt	12.190

## Tränkenwärmer - mit Kegel

- ✓ Kunststoff ✓ Wassertemperatur konstant auf 12°C ✓ feuchtigkeitsunempfindlich ✓ Kabellänge: 1,5 m



### Artikelmerkmale

Tränkenwärmer	Artikelnummer
Ø 18 cm • 14 Watt • 220 Volt	12.194

## Clipsringe - 5er Pack

- ✓ aus Kunststoff ✓ zum Zusammenklicken



### Artikelmerkmale

Clipsringe	Artikelnummer
8 mm	11.129
12 mm	11.124

## Ringe aus Aluminium - 10er Pack

- ✓ Aluminium glänzend ✓ rutschen nicht ab ✓ durchgehend nummeriert (1-10)



### Artikelmerkmale

Clipsringe	Artikelnummer
8 mm	12.230
10 mm	12.231
12 mm	12.232

## Taubenwanne - Kunststoff

- ✓ abgerundete Ecken ✓ Fassungsvermögen 25 l ✓ PE-Zertifizierung - schwer entflammbar ✓ 10er Pack erhältlich ✓ deutsche Eigenproduktion



### Artikelmerkmale

Taubenwanne	Artikelnummer
50 x 10 x 50 cm	4.132

# FUTTERMITTEL & ZUSÄTZE



**Kraftfutter - Performance 20**  
 ✓ leistungssteigernd ✓ 20% Eiweißgehalt ✓ GVO-frei



Inhalt	Artikelnummer
4 kg	8.058

**Grit - Hi Calcium Grit**  
 ✓ keine appetitanregenden Bestandteile ✓ für eine optimale und problemlose Verdauung unbedingt erforderlich ✓ hohe Qualität



Inhalt	Artikelnummer
3 kg	8.042

## Sämereien

✓ Futterzusatz ✓ hohe Qualität



Inhalt	Artikelnummer
1,5 kg	8.043

## Pickstein - Mineralien

✓ gut fürs Verdauungssystem ✓ enthält natürliche Mineralien & Spurenelemente



Inhalt	Artikelnummer
620 g	0.052

## Vitamineral - alle nötigen Vitamine

✓ Ergänzungsfutter ✓ Vitamin A, D und E  
 ✓ beeinflusst die Fruchtbarkeit



Inhalt	Artikelnummer
1 kg	8.054

## Naturaline - Kräuter-Essenz

✓ Absud aus 14 Gemüsen & Kräutern ✓ Erhöhung der Widerstandskraft ✓ heilende Wirkung



Inhalt	Artikelnummer
1000 ml	8.051

## Vitaminor - Bierhefe

✓ 100 % natürlich ✓ reich an Aminosäuren, Vitaminen & organischen Mineralien ✓ Erhöhung der Fruchtbarkeit



Inhalt	Artikelnummer
450 g	8.056

## Bronchial Care - Aromatisches Kräuterelixier

✓ wirkt lindemd ✓ löst fest sitzenden Schleim  
 ✓ erleichtert das Atmen ✓ erhöht Kraft und Ausdauer



Inhalt	Artikelnummer
500 ml	8.059

## Elektrolyte & Glukose - Regeneration

✓ kompensiert den Verlust von Flüssigkeit  
 ✓ Gleichgewicht von Säure-Base Haushalt  
 ✓ kann mit Taubentee verabreicht werden



Inhalt	Artikelnummer
240 g	8.049

## Taubentee - mit 16 Kräutern

✓ stärkt das Wohlbefinden ✓ einfache Dosierung  
 ✓ natürliches Hilfsmittel ✓ fördert die Regeneration



Inhalt	Artikelnummer
300 g	8.048

## Schlagweiss Kreide - Hygiene

✓ sorgt für frischen Geruch ✓ desinfizierend  
 ✓ bindet Feuchtigkeit



Inhalt	Artikelnummer
2,5 kg	8.044

# FUTTERMITTEL & ZUSÄTZE



**ITEC - Spray** - gegen Rote Vogelmilbe  
 ✓ zum Schutz vor Parasiten ✓ Wirkung bis zu 7 Wochen



Inhalt	Artikelnummer
500 ml	8.046

**Badesalz** - Hygiene fürs Gefieder  
 ✓ sorgt für seidenweiches Gefieder ✓ keine Chemie  
 ✓ Haut pflegend ✓ natürliche Extrakte aus Kiefern



Inhalt	Artikelnummer
650 g	8.055

**Geflügelgrit - 4 kg**  
 ✓ unterstützt die Verdauung von Samen & Körnern ✓ natürliche Kalziumquelle



Inhalt	Artikelnummer
4,0 kg	8.038

**Körner Pellet - Mischung**  
 ✓ ausreichende Eiweißlieferung



Inhalt	Artikelnummer
4 kg	4.093

**Getreide - Mischung**  
 ✓ Sonnenblumenkernen



Inhalt	Artikelnummer
4 kg	4.090

**Körner - Mischung**  
 ✓ schmackhaften Samen



Inhalt	Artikelnummer
4 kg	4.079

**Inter Biosilikat Spray** - gegen Milben  
 ✓ universelles Mittel zur Milbenbekämpfung und Beseitigung



Inhalt	Artikelnummer
750 ml	7.941

**Anti-Insekt** - gegen Ungeziefer  
 ✓ universelles Mittel zur Ungezieferkämpfung und Beseitigung



Inhalt	Artikelnummer
750 ml	8.039

**Ferro Prodol** - Knochenaufbau  
 ✓ fördert Vitalität, Kondition und Wohlbefinden



Inhalt	Artikelnummer
1000 ml	8.025

**Futterbox 15 kg**



Inhalt	Artikelnummer
15,0 kg	13.999

**Futterschaufel** - mit digitaler Waage  
 ✓ bis maximal 800 g ✓ klar ablesbares Display  
 ✓ Wiegeeinheiten 1 g



Maße	Artikelnummer
23 x 9 x 5 cm	7.708

**Futterdosierschaufel**  
 ✓ Aluminium ✓ runde Ausführung



Inhalt	Artikelnummer
150 ml	7.700
300 ml	7.701
600 ml	7.702
1000 ml	7.703

# Alles Wichtige auf einen Blick



Adresse

**BREKER GmbH & Co. KG**  
Kneblinghauser Weg 20  
D - 59602 Rüthen



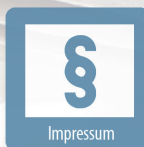
Telefon & Fax

**Tel.:** +49 (0) 29 52 - 4 44  
**Fax:** +49 (0) 29 52 - 28 50



E-Mail & Internet

**E-Mail:** [info@breker.de](mailto:info@breker.de)  
**Internet:** [www.breker.de](http://www.breker.de)



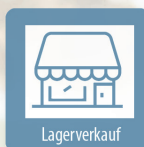
Impressum

**Breker GmbH & Co. KG • Kneblinghauser Weg 20 • D-59602 Rüthen**  
UST-Id.Nr gemäß § 27 a Umsatzsteuergesetz: DE 256791263  
Gläubiger ID Nr.: DE41ZZZ00000528366



Öffnungszeiten

**Haben Sie Fragen - wir sind immer für Sie da.**  
Sie erreichen uns montags bis freitags von 8:00 bis 17:00 Uhr.



Lagerverkauf

**Während der Geschäftszeiten können Sie uns auch in unserem Lagerverkauf in Rüthen besuchen und sich von unseren kompetenten Mitarbeitern persönlich beraten lassen.**



Versandkosten

**Deutschland:** bis 31 kg - 7,95 €  
**Benelux, Dänemark & Österreich:** 11,90 €  
**EU:** 29 €  
Sperrige Artikel und Artikel mit Überlänge werden mit gesonderten Frachtsätzen berechnet. Bitte wenden Sie sich bei großen und sperrigen Bestellungen an unsere Mitarbeiter.

Immer auf dem **neusten Stand** bleiben - folgen Sie uns auf den **Sozialen-Netzwerken...**

Instagram



facebook



zum Shop

